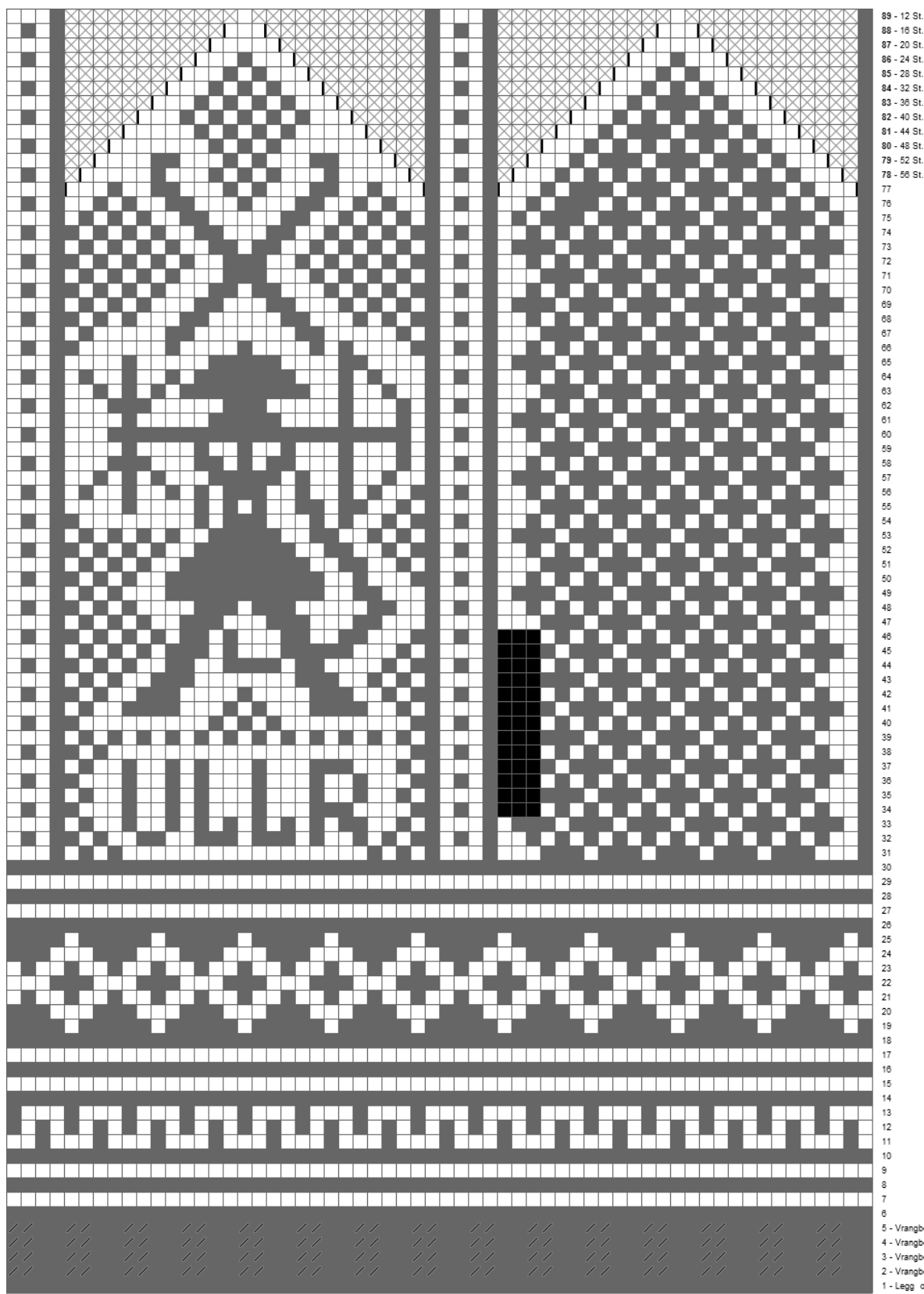


Diagram A1 - Ullr vott



60 59 58 57 56 55 54 53 52 51 50 49 48 47 46 45 44 43 42 41 40 39 38 37 36 35 34 33 32 31 30 29 28 27 26 25 24 23 22 21 20 19 18 17 16 15 14 13 12 11 10 9 8 7 6 5 4 3 2 1

Diagram A1 - Ullr vott

 = Rett m

 = Ingen m

 = Vrang m

 = Felling: Strikk 2 m (før streken) sammen (farge 1)

 = Felling: Løft 1 m (farge 1) løst av p, strikk 1 m rett og løft den løse m over.

 = Farge 1 - bunnfarge

 = Farge 2

 = m til tommelkile

Garn: Sterk fra Du store alpakka. Forbruk: 50 gr. av farge 1 og 50 gr. av farge 2. Str. dame. For en større vott kan du bruke et tykkere garn og tykkere pinner. (Evt. strikke en lang vrangbord i stedet for mønster på nederste del av votten. Legg gjerne inn noen striper). Legg opp 60 m. Strikk vrangbord 4 runder og følg mønsteret til du kommer til de 3 sorte rutene. Start strikking av tommel - Diagram A2 over disse 3 m, de resterende m forsetter etter A1. Når A2 er strikket til og med 13. omg og det er økt 5 ganger, settes de 13 tommel-m på 1 tråd. Legg opp 3 nye m bak maskene på tråden. Strikk videre etter A1. Fortsett til fellingen og fell som vist på diagrammet. Fellingene på høyre side: Løft 1 m løst av p, strikk 1 m rett og løft den løse m over. Felling på venstre side: Strikk 2 m rett sammen. Fell til det er 12 m igjen på p. Klipp trådene og trekk dem gjennom m og fest godt.

Diagram A2 - Ullr vott

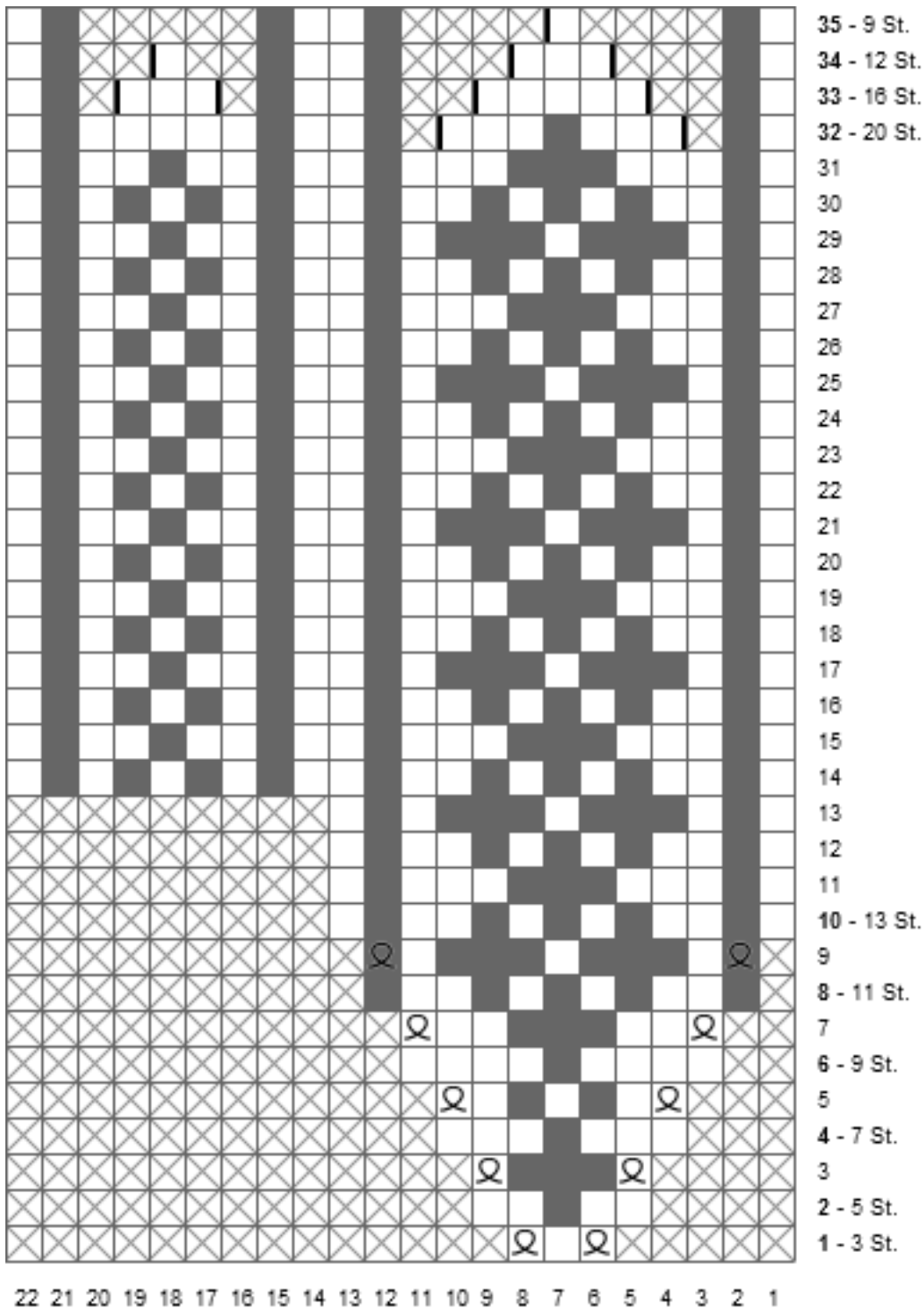


Diagram A2 - Ullr vott

□ = Rett m

⊗ = Ingen m

⊗ = Legg ut ved et kast mellom 2 m, kastet strikkes vridd r på neste omg.

▬ = Felling: Strikk 2 m (før streken) sammen (farge 1)

▬ = Felling: Løft 1 m (farge 1) løst av p, strikk 1 m rett og løft den løse m over.

□ = Farge 1 - bunnfarge

■ = Farge 2

■ = m til tommelkile

TOMMEL: Sett de 13 tommel-m tilbake på settp 3,5. Strikk på 9 m bak tommelen = 22 m. Fortsett rundt etter A2. Fell som vist i diagrammet. Når du har 8 m igjen på p. klipper du trådene og trekker de gjennom disse maskene. Snurp og fest godt. **HØYRE VOTT:** Legg opp og strikke som venstre vått men motsatt på tommel. Dvs. at rutene til tommel strikkes i 2., 3., og 4. m fra høyre side av diagrammet. (Ullr mønsteret skal strikkes på lik måte på begge vottene. Dvs. ikke motsatt).